



Leimausseloste

Sopimus-/ työmaanumero

03-508-012J-20

05.03.20 1(3)

Puumäärätiedot tarkistettu maastossa.

Myyjä		Puukauppa	
Y-tunnus 0131661-3	Metsänomistajaryhmä Yhteisö	Kauppatapa Hankintakauppa	Sertifiointi Jäsen ryhmäsertifioinnissa
Nimi TUUSULAN KUNTA KUNTAKEHITYS JA TEKNIikka		Markkinoija Metsänhoitoyhdistys Uusimaa ry valtakirjalla	
Osoite PL 60 04301 TUUSULA		Puhelin	Metsänkäyttöilmoitus:
Alv-asema Alv.rek.		Ennakonpidätys-% 19,00%	Tilan RN:o 0003:0368
		Puukauppa-kohteen sijainti	
		Kunta 858 Tuusula	Kylä 401 HYRYLÄ
			Tilan nimi VÄHÄNUMMI

Suunnitellun puukaupan hakkuukuviot

Lohko Kiinteistö	Kuvio	Ala ha	Kehitysluokka	Puusto m ³ /ha	Hakkuutiedot	Kertymä m ³ /ha	Runko dm ³	Raiv. tarve	Korj.kelp.	Kulj.kelp.	Metsäk. matka, m
100	414	1,6	Ylispuustoinen taimikko	198	Ylispuiden poisto	120	0	Ei	Kesä	Kesä	0
		858-407-0002-0150	MAANIITTY	Metsämaa - Kangas - Lehtomainen kangas ja vastaava suo - Hienojakoinen kangasmaa							
100	416	1,05	Ylispuustoinen taimikko	196	Ylispuiden poisto	168	0	Ei	Kesä	Kesä	0
		858-407-0002-0150	MAANIITTY	Metsämaa - Kangas - Lehtomainen kangas ja vastaava suo - Keskikarkea tai karkea kang							
100	231	2,94	Nuori kasvatusmetsikkö	188	Ensiharvennus /alah.	60	0	Kyllä	Talvi	Talvi	0
		858-412-0002-0059	METSÄLÄ	Metsämaa - Kangas - Lehtomainen kangas ja vastaava suo - Multamaa							
Puukauppa:			Noudatetaan mh-suositusten tasaikäisharvennusmalleja								
100	234	0,9	Nuori kasvatusmetsikkö	152	Ensiharvennus /alah.	70	0	Ei	Kesä	Kesä	0
		858-412-0002-0059	METSÄLÄ	Metsämaa - Kangas - Lehtomainen kangas ja vastaava suo - Hienojakoinen kangasmaa							
Puukauppa:			Noudatetaan mh-suositusten tasaikäisharvennusmalleja								
100	235	1,7	Nuori kasvatusmetsikkö	160	Ensiharvennus /alah.	60	0	Ei	Kesä	Kesä	0
		858-412-0002-0059	METSÄLÄ	Metsämaa - Kangas - Tuore kangas ja vastaava suo - Keskikarkea tai karkea kangasmaa							
Puukauppa:			Noudatetaan mh-suositusten tasaikäisharvennusmalleja								
100	250	2,2	Nuori kasvatusmetsikkö	153	Ensiharvennus /alah.	53	0	Kyllä	Talvi	Talvi	0
		858-413-0013-0033	KUUSIMÄKI	Metsämaa - Kangas - Lehtomainen kangas ja vastaava suo - Hienojakoinen kangasmaa							
Puukauppa:			Noudatetaan mh-suositusten tasaikäisharvennusmalleja								
100	673	0,2	Nuori kasvatusmetsikkö	171	Ensiharvennus /alah.	82	0	Kyllä	Kesä	Kesä	0
		858-401-0003-0368	VÄHÄNUMMI	Metsämaa - Kangas - Tuore kangas ja vastaava suo - Keskikarkea tai karkea kangasmaa							
Puukauppa:			Noudatetaan mh-suositusten tasaikäisharvennusmalleja								
100	674	0,7	Nuori kasvatusmetsikkö	192	Ensiharvennus /alah.	90	0	Kyllä	Kesä	Kesä	0
		858-401-0003-0368	VÄHÄNUMMI	Metsämaa - Kangas - Tuore kangas ja vastaava suo - Keskikarkea tai karkea kangasmaa							
Puukauppa:			Noudatetaan mh-suositusten tasaikäisharvennusmalleja								

Myyrä Janne • 0400467597 • janne.myyra@mhy.fi

Metsänhoitoyhdistys Uusimaa ry • Keskustie 10 • 05400 Jokela

• puh 019 687 4333 • www.mhy.fi/uusimaa



Leimausseloste

Sopimus-/ työmaanumero

03-508-012J-20

05.03.20 2(3)

Suunnitellun puukaupan hakkuukuviot

Lohko Kiinteistö	Kuvio	Ala ha	Kehitysluokka	Puusto m ³ /ha	Hakkuutiedot	Kertymä m ³ /ha	Runko dm ³	Raiv. tarve	Korj.kelp.	Kulj.kelp.	Metsäk. matka, m
100	676	0,5	Nuori kasvatusmetsikkö	205	Ensiharvennus /alah.	83	0	Kyllä	Kesä	Kesä	0
			858-401-0003-0368 VÄHÄNUMMI Metsämaa - Kangas - Tuore kangas ja vastaava suo - Keskikarkea tai karkea kangasmaa								
Puukauppa:			Noudatetaan mh-suositusten tasaikäisharvennusmalleja								
100	238	1,88	Varttunut kasvatusmetsikkö	244	Harvennus/alah.	78	0	Kyllä	Kelirikko	Kelirikko	0
			858-412-0002-0081 BORGMAN Metsämaa - Kangas - Kuivahko kangas ja vastaava suo - Keskikarkea tai karkea kangas								
Puukauppa:			Noudatetaan mh-suositusten tasaikäisharvennusmalleja								
100	413	1	Varttunut kasvatusmetsikkö	232	Harvennus/alah.	86	0	Ei	Kesä	Kesä	0
			858-407-0002-0150 MAANIITTY Metsämaa - Kangas - Lehtomainen kangas ja vastaava suo - Hienojakoinen kangasmaa								
Puukauppa:			Noudatetaan mh-suositusten tasaikäisharvennusmalleja								
100	415	0,9	Varttunut kasvatusmetsikkö	253	Harvennus/alah.	80	0	Ei	Kesä	Kesä	0
			858-407-0002-0150 MAANIITTY Metsämaa - Kangas - Lehtomainen kangas ja vastaava suo - Hienojakoinen kangasmaa								
Puukauppa:			Noudatetaan mh-suositusten tasaikäisharvennusmalleja								
100	417	0,65	Uudistuskypsä metsikkö	248	Avohakkuu	253	0	Ei	Kesä	Kesä	0
			858-407-0002-0150 MAANIITTY Metsämaa - Kangas - Tuore kangas ja vastaava suo - Keskikarkea tai karkea kangasmaa								
100	675	0,3	Uudistuskypsä metsikkö	217	Siemenpuuhakkuu	149	0	Kyllä	Kelirikko	Kelirikko	0
			858-401-0003-0368 VÄHÄNUMMI Metsämaa - Kangas - Tuore kangas ja vastaava suo - Kivinen keskikarkea tai karkea kangasmaa								
100	202	1	Ei tietoa	0	Harvennus	500	0	-----	Ei määriteltä	Ei määriteltä	0
			858-405-0002-0512 PUISTOMETSÄT Metsämaa - Kangas - Tuore kangas ja vastaava suo - Keskikarkea tai karkea kangasmaa								
Puukauppa:			PUISTOHAKKUUT, LINJAHAKKUUT YM.								

Suunnitellun puukaupan hakkuukertymä

Loh	Kuvio	H-tapa	Ala ha	Mät	Kut	Kot	Mäk	Kuk	Kok	Mut	Muk	Enp	Yht	Hakkuukertymä m ³ /ha	dm ³ / runko
100	414	Ylispuiden poisto	1,6	0	0	48	0	0	144	0	0	0	192	120	0
100	416	Ylispuiden poisto	1,1	10	0	47	3	0	75	0	41	0	176	168	0
100	673	Ensiharvennus	0,2	0	0	0	14	0	2	0	0	0	16	82	0
100	674	Ensiharvennus	0,7	0	0	0	0	0	63	0	0	0	63	90	0
100	676	Ensiharvennus	0,5	0	0	0	40	0	2	0	0	0	42	83	0
100	250	Ensiharvennus	2,2	0	0	0	0	2	114	0	0	0	117	53	0
100	231	Ensiharvennus	2,9	0	0	12	0	6	118	0	41	0	176	60	0
100	234	Ensiharvennus	0,9	0	0	0	0	2	48	0	14	0	63	70	0
100	235	Ensiharvennus	1,7	0	0	0	15	7	80	0	0	0	102	60	0
100	238	Harvennus	1,9	56	2	6	66	4	13	0	0	0	147	78	0
100	413	Harvennus	1,0	2	35	1	1	40	3	0	4	0	86	86	0

Myyrä Janne • 0400467597 • janne.myyra@mhy.fi

Metsänhoitoyhdistys Uusimaa ry • Keskustie 10 • 05400 Jokela

• puh 019 687 4333 • www.mhy.fi/uusimaa



Leimausseloste

Sopimus-/ työmaanumero

03-508-012J-20

05.03.20 3(3)

Loh	Kuvio	H-tapa	Ala ha	Mät	Kut	Kot	Mäk	Kuk m ³ /kuvio	Kok	Mut	Muk	Enp	Yht	Hakkuukertymä m ³ /ha	dm ³ / runko
100	415	Harvennus	0,9	1	40	4	0	11	14	0	2	0	72	80	0
113	202	Harvennus	1,0	50	50	50	100	100	100	0	50	0	500	500	0
100	417	Avohakkuu	0,7	14	92	6	3	37	12	0	0	0	164	253	0
100	675	Siemenpuuhakkuu	0,3	12	15	0	4	8	5	0	0	0	45	149	0
Yhteensä			17,5	145	234	174	246	217	793	0	152	0	1961	112	0
Ylispuiden poisto yht.			2,7	10	0	95	3	0	219	0	41	0	368	139	0
Ensiharvennus yht.			9,1	0	0	12	69	17	427	0	55	0	579	63	0
Harvennus yht.			4,8	109	127	61	167	155	130	0	56	0	805	168	0
Avohakkuu yht.			0,7	14	92	6	3	37	12	0	0	0	164	253	0
Siemenpuuhakkuu yht.			0,3	12	15	0	4	8	5	0	0	0	45	149	0

Myyrä Janne • 0400467597 • janne.myyra@mhy.fi

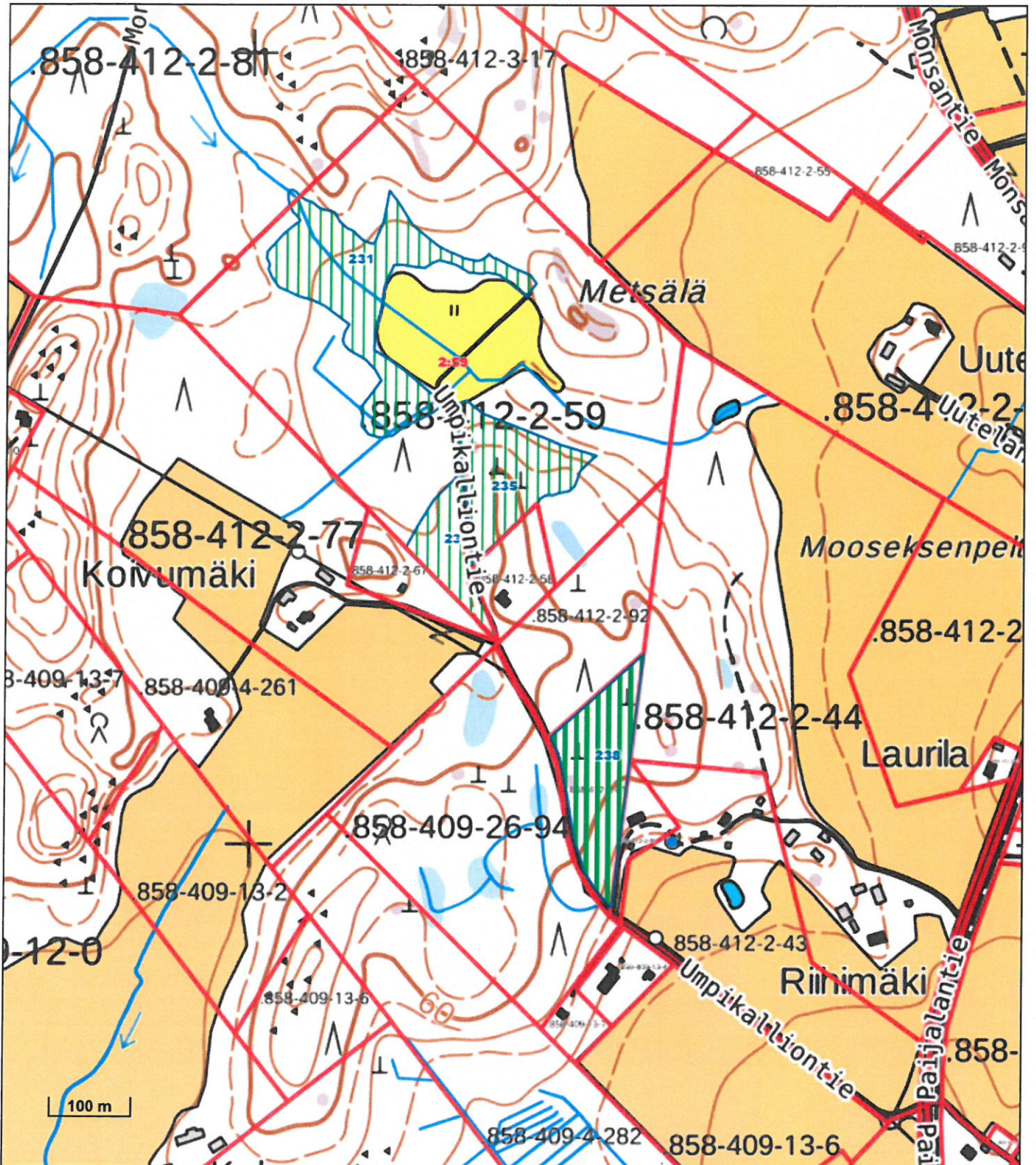
Metsänhoitoyhdistys Uusimaa ry • Keskustie 10 • 05400 Jokela

• puh 019 687 4333 • www.mhy.fi/uusimaa

TUUSULAN KUNTA
PL 60
04301 TUUSULA

TYÖMAAKARTTA
5.3.2020 klo 10.37
Ms : 858-508-100
Työmaa : 03-508-012J-20 17.5 ha
Mittakaava: 1:6675

© MML



TEEMASELITE

PINTA-ALA KPL

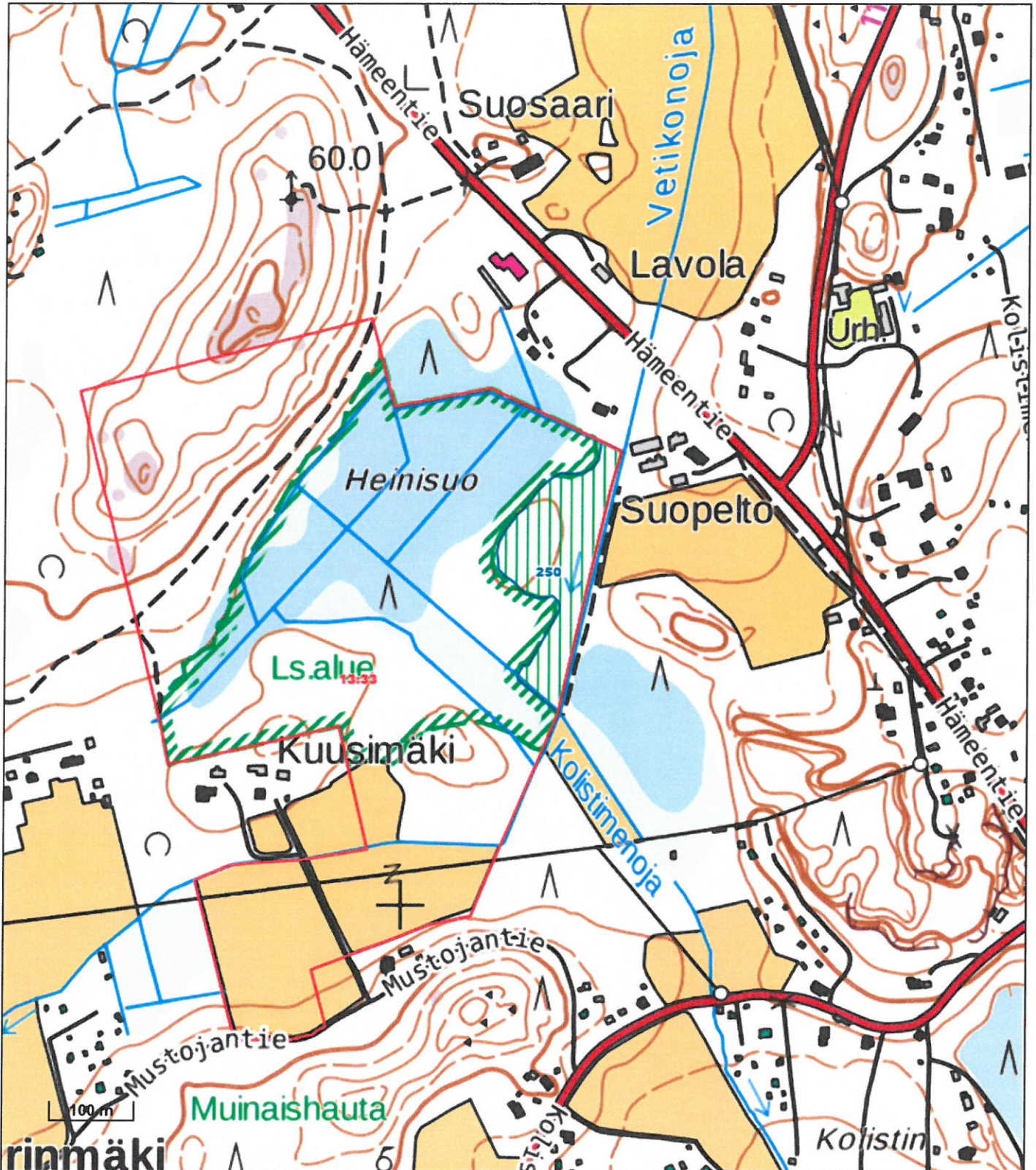
HAKKUUT

 Ensiharvennus	9,1 ha (7)	 Harvennushakkuu	4,8 ha (4)	 Siemen/suojus/verhopuu	0,3 ha (1)
 Ylispuiden poisto	2,7 ha (2)	 Avohakkuu	0,7 ha (1)		

TUUSULAN KUNTA
PL 60
04301 TUUSULA

TYÖMAAKARTTA
5.3.2020 klo 10.38
Ms : 858-508-100
Työmaa : 03-508-012J-20 17.5 ha
Mittakaava: 1:6500

© MML



TEEMASELITE

PINTA-ALA KPL

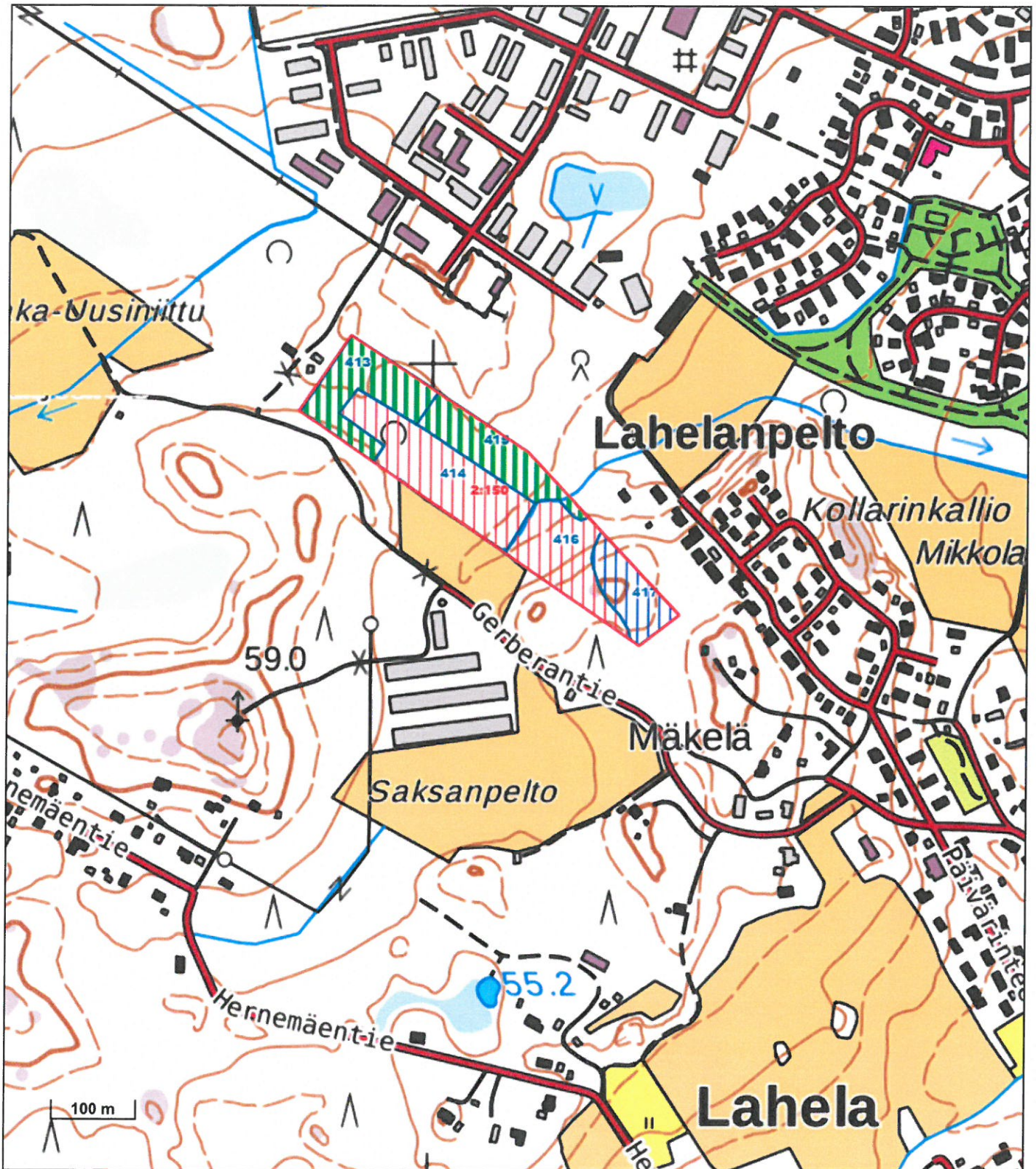
HAKKUUT

	Ensiharvennus	9,1 ha (7)		Harvennushakkuu	4,8 ha (4)		Siemen/suojus/verhopuu	0,3 ha (1)
	Ylispuiden poisto	2,7 ha (2)		Avohakkuu	0,7 ha (1)			

TUUSULAN KUNTA
PL 60
04301 TUUSULA

TYÖMAAKARTTA
5.3.2020 klo 10.38
Ms : 858-508-100
Työmaa : 03-508-012J-20 17.5 ha
Mittakaava: 1:6500

© MML



TEEMASELITE

PINTA-ALA KPL

HAKKUUT

 Ensiharvennus	9,1 ha (7)	 Harvennushakkuu	4,8 ha (4)	 Siemen/suojus/verhopuu	0,3 ha (1)
 Ylispuiden poisto	2,7 ha (2)	 Avohakkuu	0,7 ha (1)		

TUUSULAN KUNTA
PL 60
04301 TUUSULA

TYÖMAAKARTTA
5.3.2020 klo 10.39
Ms : 858-508-100
Työmaa : 03-508-012J-20 17.5 ha
Mittakaava: 1:5000

© MML



TEEMASELITE

PINTA-ALA KPL

HAKKUUT

	Ensiharvennus	9,1 ha (7)		Harvennushakkuu	4,8 ha (4)		Siemen/suojus/verhopuu	0,3 ha (1)
	Ylispuiden poisto	2,7 ha (2)		Avohakkuu	0,7 ha (1)			